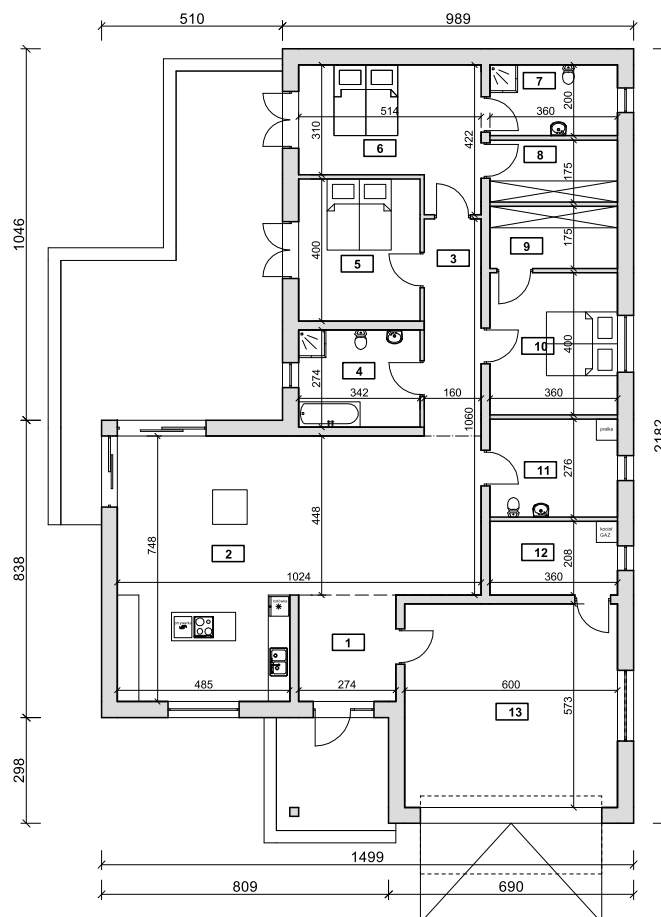
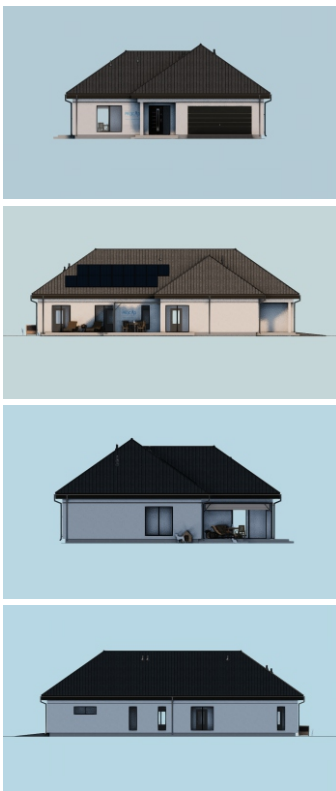
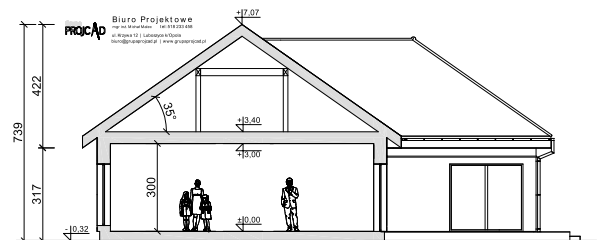


Parterowy, przestronny dom
(3 sypialnie, bardzo przestronny salon,
duża kuchnia z jadalnią), 205 m² pow. użytkowej z
2-stanowiskowym garażem, z kotłownią na gaz
(z możliwością dostosowania na pompę ciepła/pellet).

Powierzchnia użytkowa: 205,23 m² (z garażem)
Powierzchnia zabudowy: 257,94 m²
Powierzchnia garażu: 34,38 m²
Kąt nachylenia dachu: 35°
Wysokość budynku: 7,39 m
Min.wymiary działki: 23,0 x 29,8 m (szer x dł)

Fundament: Ławy lub płyta fundamentowa (do wyboru)
Ściany: Pustak ceramiczny 25cm + 20cm styropian
Schody: Strychowe systemowe
Strop: Lekki - płyty GKF na belkach lub pasy dolne więźarów
Więźba: Tradycyjna lub więźary prefabrykowane



Wykaz pomieszczeń:

Nr	Nazwa pomieszczenia	Pow. użytkowa
		163,36 m ²
1	Sen	8,22 m ²
2	Salon + jadalnia z aneksem kuchennym	60,43 m ²
3	Korytarz	9,79 m ²
4	Łazienka	9,37 m ²
5	Pokój	13,68 m ²
6	Pokój	17,73 m ²
7	Łazienka	7,20 m ²
8	Garderoba	6,30 m ²
9	Garderoba	6,30 m ²
10	Pokój	14,40 m ²
11	Pralnia+WC	9,94 m ²
	Gospodarcze	41,87 m ²
12	Pom.gosp	7,49 m ²
13	Garaż	34,38 m ²
	Razem	205,23 m ²