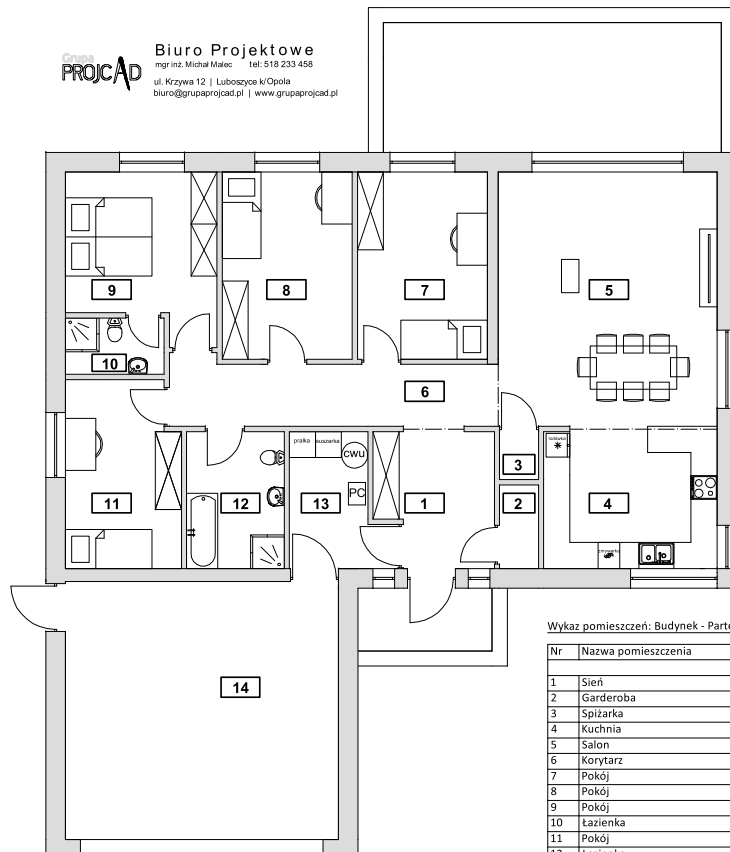
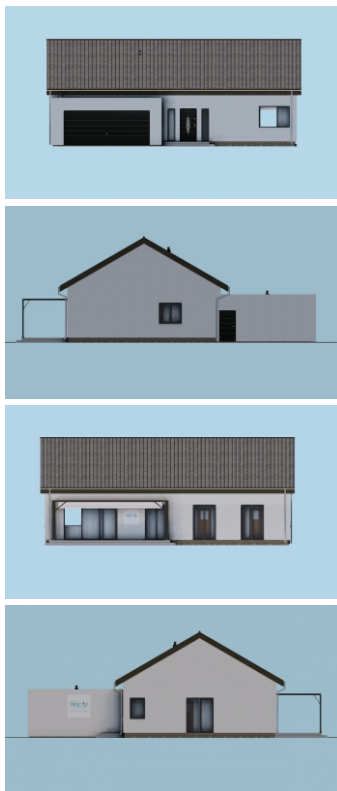
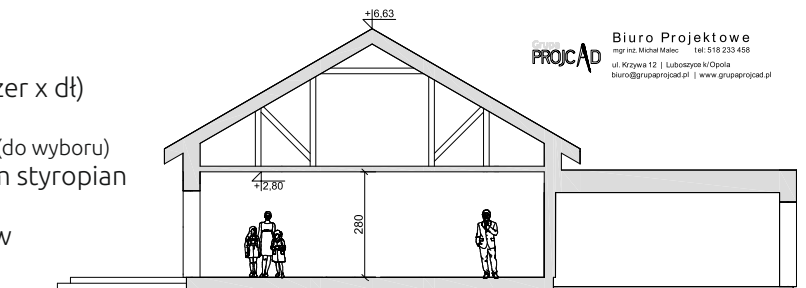




Parterowy, wygodny dom
(4 sypialnie + salon z aneksem kuchennym),
168 m² pow. użytkowej z 2-stanowiskowym garażem,
z kotłownią na pompę ciepła
(z możliwością dostosowania na gaz/pellet).

Powierzchnia użytkowa: 168,15 m² (z garażem)
Powierzchnia zabudowy: 205,20 m²
Powierzchnia garażu: 37,48 m²
Kąt nachylenia dachu: 30°
Wysokość budynku: 6,93 m
Min.wymiary działki: 23,95 x 24,3 m (szer x dł)

Fundament: Ławy lub płyta fundamentowa (do wyboru)
Ściany: Pustak ceramiczny 25cm + 20cm styropian
Schody: Strychowe systemowe
Strop: Drewniany: pasy dolne wiązarów
Więźba: Wiązary prefabrykowane



Wykaz pomieszczeń: Budynek - Parter

Nr	Nazwa pomieszczenia	Pow. użytkowa
		124,23 m ²
1	Sień	8,13 m ²
2	Garderoba	1,74 m ²
3	Spizarka	1,00 m ²
4	Kuchnia	12,84 m ²
5	Salon	29,85 m ²
6	Korytarz	11,23 m ²
7	Pokój	12,96 m ²
8	Pokój	12,96 m ²
9	Pokój	12,25 m ²
10	Łazienka	2,96 m ²
11	Pokój	11,20 m ²
12	Łazienka	7,11 m ²
	Gospodarcze	43,91 m ²
13	Kotłownia	6,43 m ²
14	Garaż	37,48 m ²
	Razem	168,14 m ²