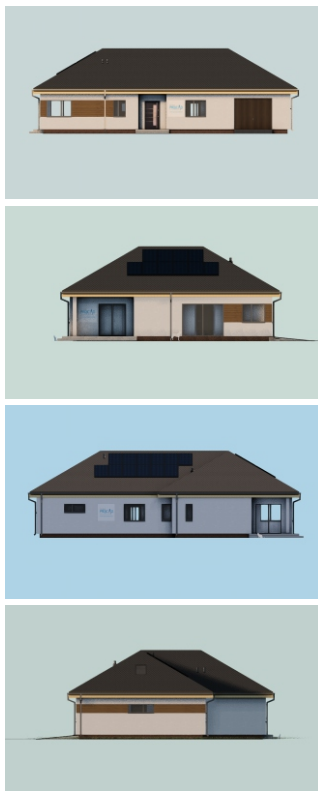
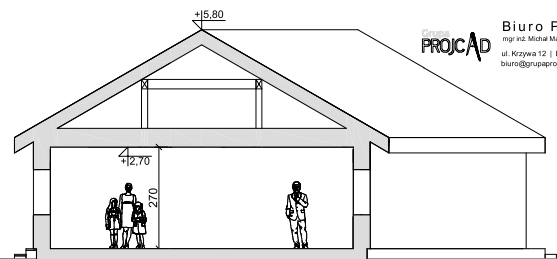




Parterowy, wygodny dom
(3 pokoje, salon z aneksem kuchennym)
145 m² pow. użytkowej z 1-stanowiskowym garażem,
z kotłownią na pompę ciepła
(z możliwością dostosowania na gaz/pellet).

Powierzchnia użytkowa: 145,45 m² (z garażem)
Powierzchnia zabudowy: 205,20 m²
Powierzchnia garażu: 26,70 m²
Kąt nachylenia dachu: 30°
Wysokość budynku: 6,12 m
Min.wymiary działki: 26,0 x 21,1 m (szer x dł)

Fundament: Ławy lub płyta fundamentowa (do wyboru)
Ściany: Pustak ceramiczny 25cm + 20cm styropian
Schody: Strychowe systemowe
Strop: Płyta żelbetowa
Więźba: Drewniana tradycyjna



Wykaz pomieszczeń: Budynek - Parter

Nr	Nazwa pomieszczenia	Pow. użytkowa
		110,16 m ²
1	Wiatrołap	4,83 m ²
2	WC	4,51 m ²
3	Kuchnia	10,18 m ²
4	Salon	31,24 m ²
5	Pokój	12,27 m ²
6	Garderoba	5,61 m ²
7	Komunikacja	2,67 m ²
8	Łazienka	8,00 m ²
9	Pokój	11,80 m ²
10	Komunikacja	8,12 m ²
11	Pokój	10,93 m ²
	Gospodarcze	35,29 m ²
12	Kotłownia	8,59 m ²
13	Garaż	26,70 m ²
	Razem	145,45 m ²

