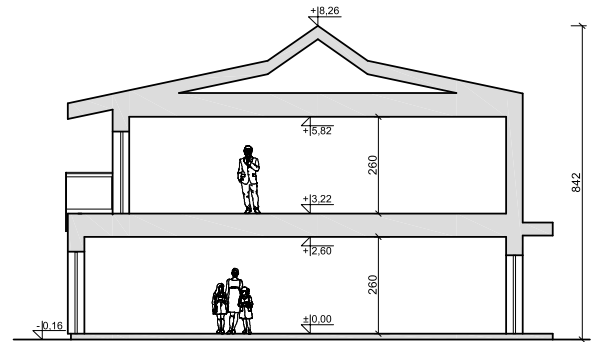




Projekt domu 4-lokalowego w zabudowie bliźniaczej:
2 lokale na parterze po 80,6 m²
2 lokale na piętrze po 82,65 m²
Powierzchnia użytkowa razem: 326,5 m²
Każdy lokal posiada:
2 sypialnie + salon z aneksem kuchennym, łazienkę,
ogrzewanie pompa ciepła,
wentylacja mechaniczna z rekuperacją
(z możliwością dostosowania na ogrzewanie gazowe)

Powierzchnia użytkowa: 326,50 m² (4 lokale)
Powierzchnia zabudowy: 220,21 m²
Powierzchnia garażu: brak
Kąt nachylenia dachu: 35° (lukarny 12°)
Wysokość budynku: 8,42 m
Min.wymiary działki: 26,1 x 20,2 m (szer x dł)

Fundament: Ławy fundamentowe
Ściany: Pustak ceramiczny 25cm + 20cm styropian
Schody: Żelbetowe
Strop: Płyta żelbetowa
Więźba: Drewniana tradycyjna



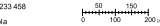
Wzrost pomieszczeń: Budynek - Parter

Nr	Nazwa pomieszczenia	Pow. użytkowa
1.1	San	3,44 m ²
1.2	Korytarz	7,46 m ²
1.3	Słownok	2,95 m ²
1.4	WC	1,26 m ²
1.5	Placik śpijarny + Aneks kuchenny	33,34 m ²
1.6	Placik	15,68 m ²
1.7	Łazienka	11,66 m ²
1.8	Placik	11,26 m ²
2.1	San - lokal na piętrze	4,31 m ²

Wzrost pomieszczeń: Budynek - Piętro

Nr	Nazwa pomieszczenia	Pow. użytkowa
1.1	San	3,44 m ²
1.2	Korytarz	7,46 m ²
1.3	Słownok	2,95 m ²
1.4	WC	1,26 m ²
1.5	Placik śpijarny + Aneks kuchenny	33,34 m ²
1.6	Placik	15,68 m ²
1.7	Łazienka	11,66 m ²
1.8	Placik	11,26 m ²
2.1	San - lokal na piętrze	4,31 m ²

Biuro Projektowe
ul. Krzywa 12 | Luboszyce 46-022
tel. 518 233 458
biuro@grupaprojad.pl | www.grupaprojad.pl

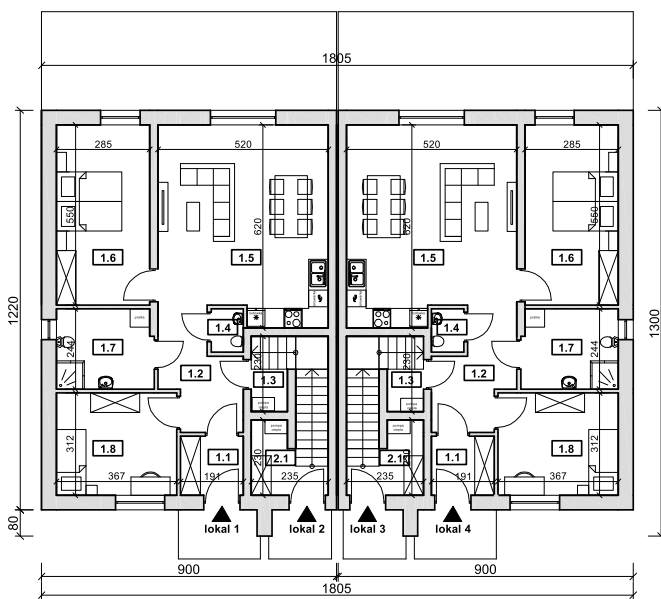


Wzrost pomieszczeń: Budynek - Piętro

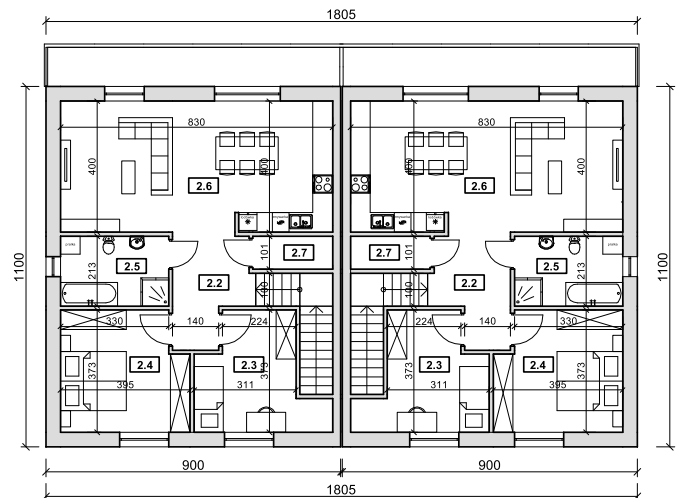
Nr	Nazwa pomieszczenia	Pow. użytkowa
2.2	Korytarz + Schody	12,29 m ²
2.3	Placik	11,19 m ²
2.4	Placik	13,32 m ²
2.5	Łazienka	7,69 m ²
2.6	Placik śpijarny + Aneks kuchenny	32,96 m ²
2.7	Słownok	2,45 m ²

Wzrost pomieszczeń: Budynek - Piętro

Nr	Nazwa pomieszczenia	Pow. użytkowa
2.2	Korytarz + Schody	12,29 m ²
2.3	Placik	11,19 m ²
2.4	Placik	13,32 m ²
2.5	Łazienka	7,69 m ²
2.6	Placik śpijarny + Aneks kuchenny	32,96 m ²
2.7	Słownok	2,45 m ²



Parter



Piętro

