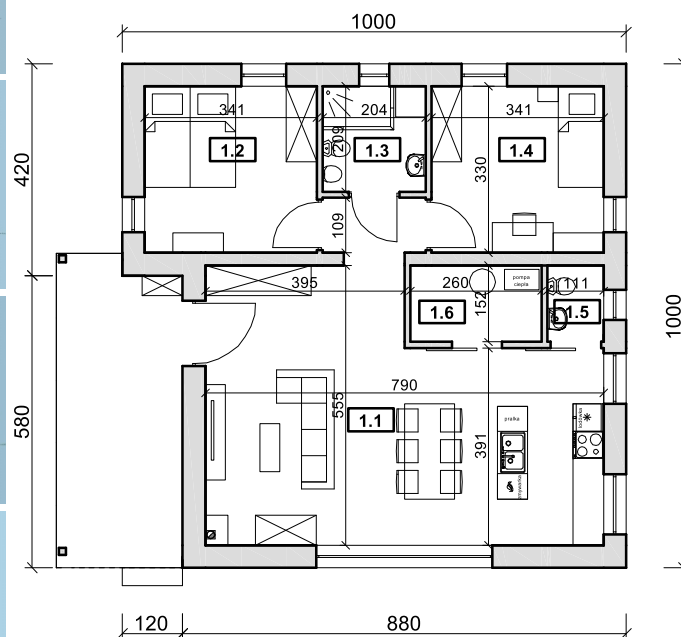
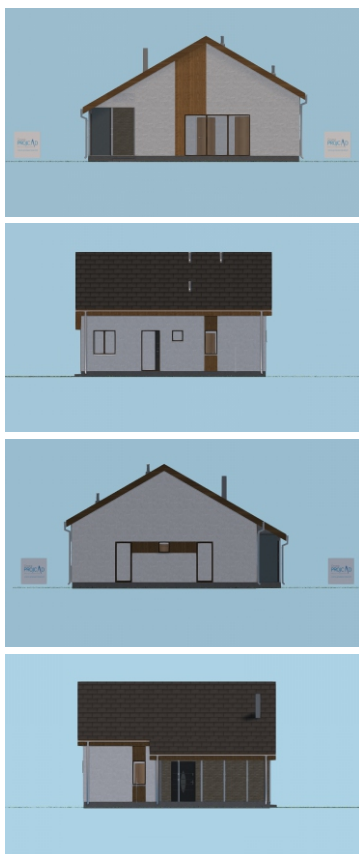
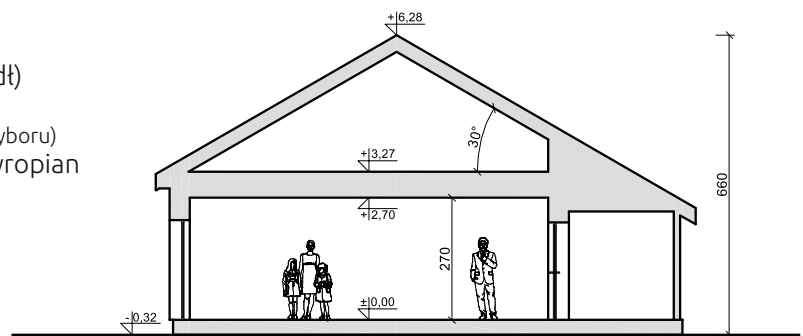




Parterowy, mały dom z wejściem przez przeszkloną werandę (2 sypialnie + salon z aneksem kuchennym, łazienka, WC), 72 m² pow. użytkowej, z kotłownią na pompę ciepła (możliwe na gaz), wentylacja mechaniczna, kominek w salonie

Powierzchnia użytkowa: 72,29 m²
Powierzchnia zabudowy: 108,75 m²
Powierzchnia garażu: brak
Kąt nachylenia dachu: 30°
Wysokość budynku: 6,60 m
Min.wymiary działki: 19,4 x 18,0 m (szer x dł)

Fundament: Płyta lub ławy fundamentowe (do wyboru)
Ściany: Pustak ceramiczny 25cm + 20cm styropian
Schody: Strychowe systemowe
Strop: Drewniany: pasy dolne wiązarów
Więźba: Wiązary prefabrykowane



Wykaz pomieszczeń: Budynek - Parter

Nr	Nazwa pomieszczenia	Pow. użytkowa
		72.29 m ²
1	Pokój dzienny + aneks kuchenny	39.89 m ²
2	Pokój	11.25 m ²
3	Łazienka	4.26 m ²
4	Pokój	11.25 m ²
5	WC	1.69 m ²
6	Kotłownia	3.95 m ²
	Razem	72.29 m ²

