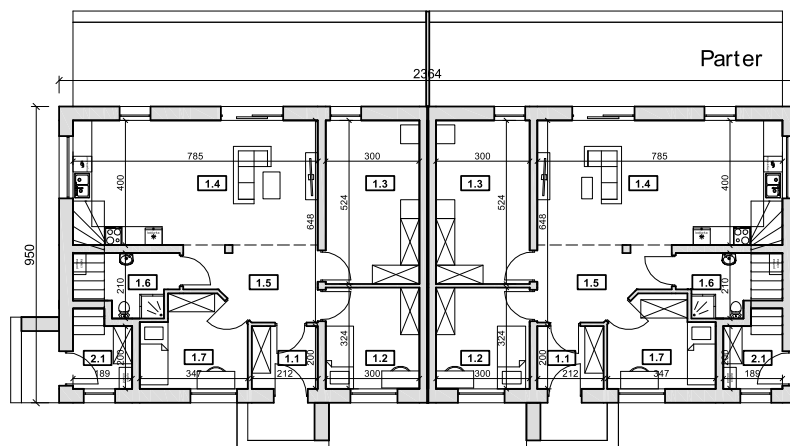
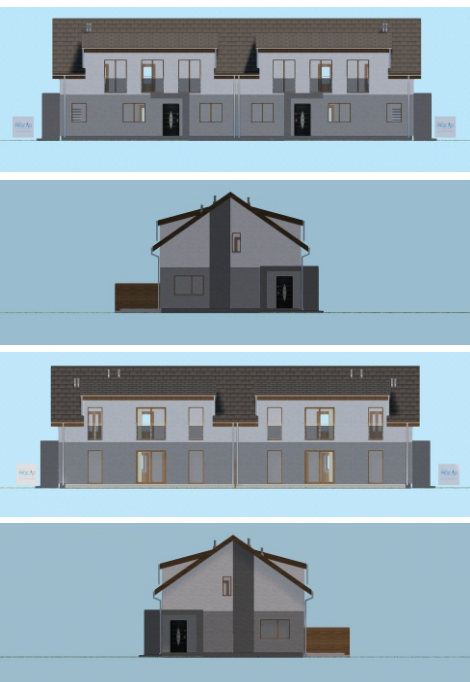
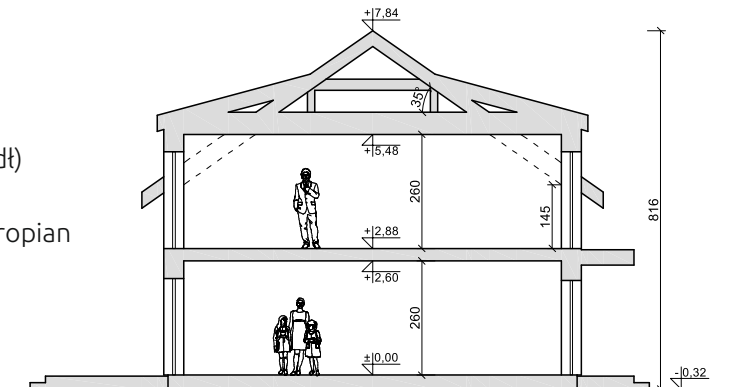




Projekt domu 4-lokalowego w zabudowie bliźniaczej:  
2 lokale na parterze po 85,24 m<sup>2</sup>  
2 lokale na poddaszu po 94,20 m<sup>2</sup>  
Powierzchnia użytkowa razem: 358,88 m<sup>2</sup>  
Każdy lokal posiada:  
3 sypialnie + salon z aneksem kuchennym, łazienkę,  
ogrzewanie pompa ciepła,  
wentylacja mechaniczna z rekuperacją  
(z możliwością dostosowania na ogrzewanie gazowe)

Powierzchnia użytkowa: 358,88 m<sup>2</sup> (4 lokale)  
Powierzchnia zabudowy: 224,58 m<sup>2</sup>  
Powierzchnia garażu: brak  
Kąt nachylenia dachu: 35° (lukarny 15°)  
Wysokość budynku: 8,16 m  
Min.wymiary działki: 31,65 x 19,5 m (szer x dł)

Fundament: Ławy fundamentowe  
Ściany: Pustak ceramiczny 25cm + 20cm styropian  
Schody: Żelbetowe  
Strop: Płyta żelbetowa  
Więźba: Drewniana tradycyjna

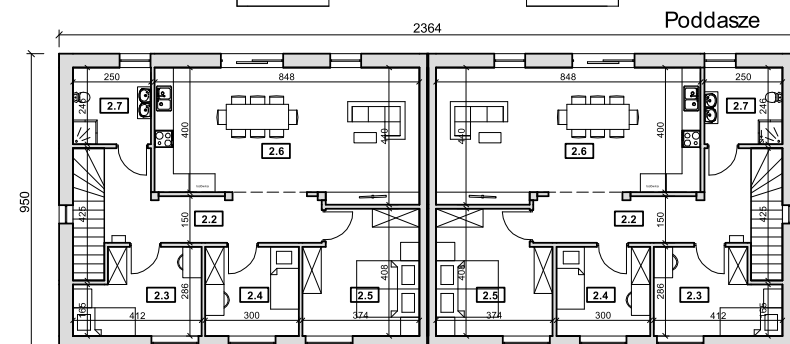


Wykaz pomieszczeń: Budynek - Parter - SEGMENT LEWY

Nr	Nazwa pomieszczenia	Pow. użytkowa
1.1	Ścian	4,24 m <sup>2</sup>
1.2	Pokój	9,72 m <sup>2</sup>
1.3	Pokój	15,72 m <sup>2</sup>
1.4	Pokój dzienny + Aneks kuchenny	31,40 m <sup>2</sup>
1.5	Korytarz	8,87 m <sup>2</sup>
1.6	Łazienka	6,00 m <sup>2</sup>
1.7	Pokój	9,29 m <sup>2</sup>
2.1	Ścian - należąca do lokalu na poddaszu	4,60 m <sup>2</sup>
Razem:	lokal na parterze	85,24 m <sup>2</sup>
Razem:	pomieszczenia należące do lokalu na poddaszu	4,60 m <sup>2</sup>

Wykaz pomieszczeń: Budynek - Parter - SEGMENT PRAWY

Nr	Nazwa pomieszczenia	Pow. użytkowa
1.1	Ścian	4,24 m <sup>2</sup>
1.2	Pokój	9,72 m <sup>2</sup>
1.3	Pokój	15,72 m <sup>2</sup>
1.4	Pokój dzienny + Aneks kuchenny	31,40 m <sup>2</sup>
1.5	Korytarz	8,87 m <sup>2</sup>
1.6	Łazienka	6,00 m <sup>2</sup>
1.7	Pokój	9,29 m <sup>2</sup>
2.1	Ścian - należąca do lokalu na poddaszu	4,60 m <sup>2</sup>
Razem:	lokal na parterze	85,24 m <sup>2</sup>
Razem:	pomieszczenia należące do lokalu na poddaszu	4,60 m <sup>2</sup>



Wykaz pomieszczeń: Budynek - Poddasze - SEGMENT LEWY

Nr	Nazwa pomieszczenia	Pow. użytkowa
2.2	Komunikacja	17,23 m <sup>2</sup>
2.3	Pokój	9,87 m <sup>2</sup>
2.4	Pokój	8,58 m <sup>2</sup>
2.5	Pokój	13,79 m <sup>2</sup>
2.6	Pokój dzienny + Aneks kuchenny	33,55 m <sup>2</sup>
2.7	Łazienka	5,58 m <sup>2</sup>
Razem:		89,60 m <sup>2</sup>

Wykaz pomieszczeń: Budynek - Poddasze - SEGMENT PRAWY

Nr	Nazwa pomieszczenia	Pow. użytkowa
2.2	Komunikacja	17,23 m <sup>2</sup>
2.3	Pokój	9,87 m <sup>2</sup>
2.4	Pokój	8,58 m <sup>2</sup>
2.5	Pokój	13,79 m <sup>2</sup>
2.6	Pokój dzienny + Aneks kuchenny	33,55 m <sup>2</sup>
2.7	Łazienka	5,58 m <sup>2</sup>
Razem:		89,60 m <sup>2</sup>